

地域住民の“歯への関心”を  
【ゼロ】から【イチ】へ

# ゼロイチポスティング Ver.2





# 02

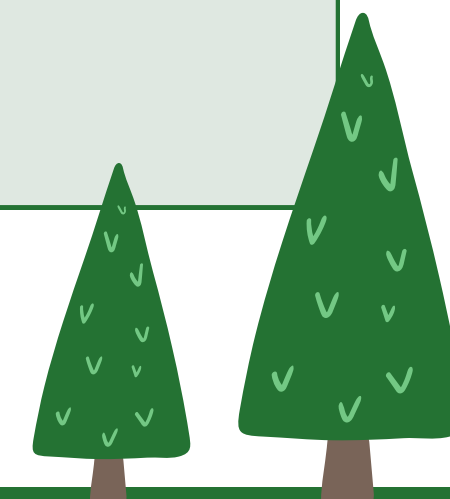
## 改善点① 2～3ヶ月おきのポスティングに変更

Ver.1では毎月ポスティングを行なっておりましたが、現地調査を行なったところ、毎月が多すぎるというご意見が複数ありました。

また、毎月配布だと医院のコスト負担も大きく、2～3ヶ月おきのポスティングでも十分な啓蒙効果が期待できると判断したため、Ver.2では2～3ヶ月おきの配布という形に変更いたしました。

### Ver.1の課題

- 毎月配布が多すぎる
- 医院のコスト負担大



# 03

## 改善点② 現地調査オプションの新設

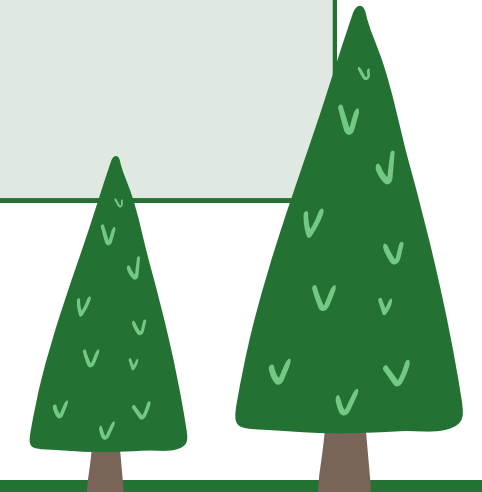
Ver.1で現地調査を行った際、チラシ認知率が異常に低く、正しくポスティングが行われていないのではないかと、という事例が数例確認されました。

Ver.2ではポスティング実施後に現地調査を行い、ポスティングが正しく行われているかどうか確認を行うとともに、チラシを受け取った地域住民の実際の声アンケートで集めることが可能です。

※現地調査は毎回ではなく初回、3回目のポスティング実施後など、定期的に行うことを推奨しております。詳しくはご相談ください。

### Ver.1の課題

正しくポスティングが行われていないのではないかと、という事例があった。

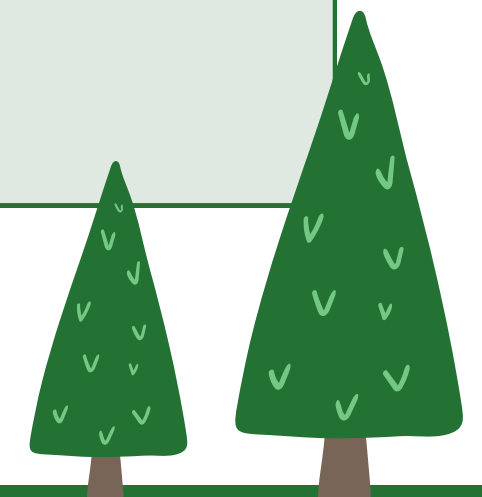


就労継続支援B型事務所との積極的な連携を行うことで、ゼロイチポスティングの社会貢献性をより高めることができます。また、就労継続支援B型事務所で働く人達はとても真面目で支援員によるサポートもあるため、正しくポスティングをしてくれる可能性が高いというメリットがあります。

※就労継続支援B型とは、障害のある方が、一般企業に就職することに対して不安があったり、就職することが困難だったりする場合に、雇用契約を結ばずに生産活動などの就労訓練を行うことができる事業所及びサービスです。障害者総合支援法という法律で定められた国の就労支援サービスのひとつで、「就労の機会の提供」や「就労に必要な能力を育む」ことを目的としています。

### Ver.1の課題

正しくポスティングが行われていないのではないか？  
という事例があった。



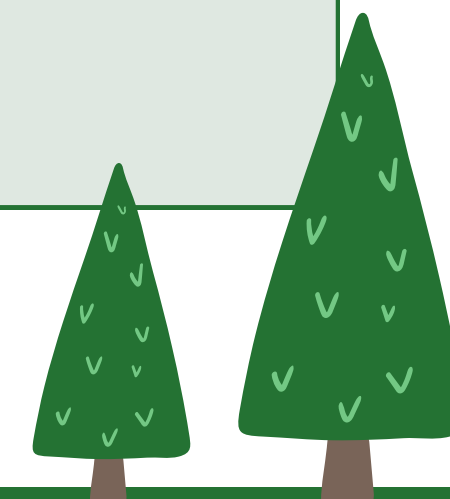
Ver.1実施の際、一部医院では集患目的の広告ポスティングを併用しており、その場合はWEB広告（Google広告等）と比べて遜色がない～より高い費用対効果・集患効果が確認できました。

ゼロイチポスティングは啓蒙や地域貢献の意味合いが強いものですが、集患効果を期待される場合は、広告ポスティングを併用することも可能です。

（デザイン制作等も弊社にて全て対応いたします）

### Ver.1の課題

ゼロイチポスティングだけでは、目に見える形での集患効果は期待できない可能性が高い。

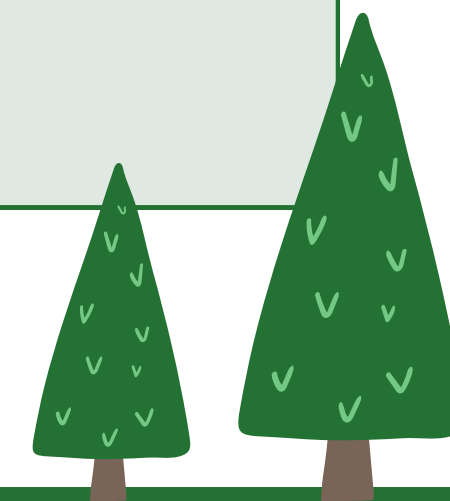


Ver.1ではマンパワー不足により、十分な個別対応ができていないという問題がありました。

また、マンパワー不足対策として事務代行サービス等を利用しておりましたが、そちらでもトラブルがありクライアントの先生方にご迷惑をおかけしてしまっただため、Ver.2では、弊社が直接契約している信頼できるスタッフを各医院2名以上付け、迅速&確実な対応ができる体制を整えました。

### Ver.1の課題

マンパワー不足により、  
迅速・確実な対応が  
できないケースがあった。



## 改善点⑥ 月々5万円のサブスク型の導入

月々5万円のサブスク型を新設。医院のコスト負担を最小限に抑えつつ、予算内で最も効果的&医院のニーズに合ったポスティング方法をご提案します。

例1)

2ヶ月に1回、予算10万円でゼロイチポスティングを実施。(現地調査含む)

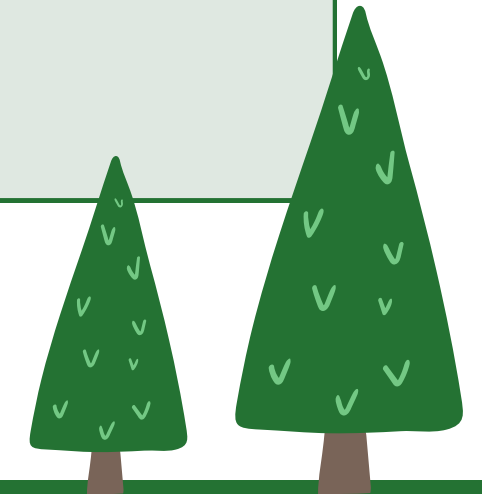
例2)

3ヶ月に1回、予算10万円でゼロイチポスティングを実施。(現地調査含む)

余った予算で数ヶ月に1回、集患目的の広告ポスティングを行う。

### Ver.1の課題

Ver.1では6ヶ月分のポスティング費用を最初に一括でお支払い頂く形しかなかった。





# 8

## ご利用料金について

### ポスティング費用

2000～2999部	： 27.5円/1部
3000～3999部	： 25.0円/1部
4000～4999部	： 23.0円/1部
5000～5999部	： 20.0円/1部
6000～7999部	： 19.0円/1部
8000～8999部	： 18.0円/1部
9000～9999部	： 17.0円/1部
10000部～	： 16.0円/1部

### オプション

現地調査 [⇒サンプル](#) : 22,000円/1回

※現地調査には、住民アンケート（20件保証）を含みます。

集患用チラシ制作 : 132,000円

※医院様からヒアリングを行い、集患効果の高いチラシを制作いたします。（医療広告ガイドライン準拠）

※ポスティング費用は別途かかります。

デザイン費、印刷費（光沢紙、フルカラー、表裏両面印刷）  
継続就労支援施設との交渉、サポート費、弊社手数料等は、  
全てポスティング費用に含まれております。

## 6ヶ月分一括申込

6ヶ月分のポスティング費用、オプション費用等を一括でお支払い頂きます。計画的かつ確実なポスティングが可能です。

※銀行振込のみ対応

## 月々5万円のサブスク

医院のコスト負担を最小限に抑えつつ、予算内で効果的&医院のニーズに合ったポスティング方法をご提案いたします。

※税込55,000円/月（ご契約は6ヶ月～）

※口座振替、クレジットカード払い対応

## チラシデータ販売価格

# 8,800円/1データ

高画質で印刷可能なイラストレーター形式 (.ai) で、チラシデータをご提供。  
医院情報部分を弊社にて修正後、データをお渡しさせて頂くことも可能です。  
(+3,300円/1チラシデータ)

## ご利用方法

ポスティングはもちろん、院内配布や掲示、アメニティ制作、  
小中学校での配布などにもご利用頂けます。

⇒ [【アメニティの制作例】 \(クリアファイル\)](#)

## ご利用規約・注意事項

- ※チラシデータはイラストレーター形式 (.ai) となります。  
編集の際にはイラストレーターが必要となりますのでご注意ください。
- ※提供は弊社制作チラシデータのみとなります。(株式会社プラネット様、かすみおしむら歯科様から提供頂いているチラシデータのご提供はできません)

### 【ご提供可能なチラシデータ】

- ・ [ふたご歯科衛生士シリーズ](#)
- ・ [歯のなんでも相談室シリーズ](#)

- ※チラシデータはご購入頂いた医院でのみお使い頂けます。  
同一法人で複数医院経営をされている場合は、医院ごとにご購入ください。
- ※チラシデータの第三者への貸与や販売は固く禁じます。万が一、第三者へのチラシデータ貸与や販売が発覚した場合、違約金100万円あるいは認定された損害額いずれか高い方を違約金としてご請求させていただきます。

# 3分で完了!



ゼロイチポスティングVer.2

お問い合わせ  
資料請求

